



HD

工事泵浦

50Hz

make future flow
泵浦科技，美好未来

HD 系列特点

- 工事用途设计，轻量化机构，轻便的操作与移动，可使用在各种工事现场。
- 自冷式泵浦，水流流经马达侧，马达温升高，散热效果佳，适合低水位长期运转。
- 多样性的叶轮设计，采用高铬钢(HiCrFC)材质，硬度高达HRC 55~60度，为工事泵浦中最高韧性与高硬度之叶轮；且高硬度材质耐磨耗，可长期抗砂石磨损。
- 泵浦内部铸件全部采用环氧树脂高固型涂料处理，防锈效果加倍，可延长金属寿命避免腐蚀及氧化。
- HD 11~15 kW泵壳内轴封座包复橡胶(EPDM)材质，具有耐砂石磨损特性。
- 可选配 ADTC(Adapter Connection)接续款泵浦，陆上安装可用于中继排水或管路加压使用。

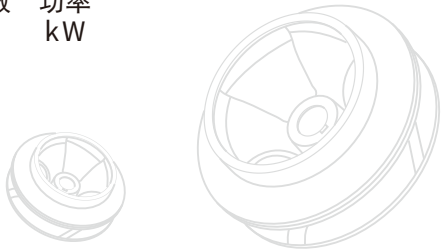


主要标准规格

规格	说明
液温	0~40° C
电动机	2 极 · 干式鼠笼型电动机
绝缘等级	F 级 · H 级
防水等级	IP68
保护装置	马达过载保护器
密封	双组式机械密封
叶轮	开放式 · 密闭式
项目	材质
外罩壳	SUS304
上盖	FC200
马达框架	FC200
轴心	SUS403 · SUS304 · SUS420J2
密封	CA/CE & SiC/SiC
罩壳	FC200 · FCD500
叶轮	HiCrFC
耐磨环 / 片	HiCrFC
电缆线	VCT / H07RN-F

型式说明

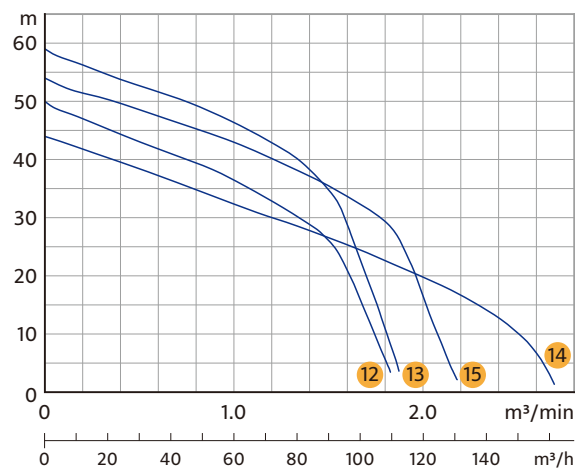
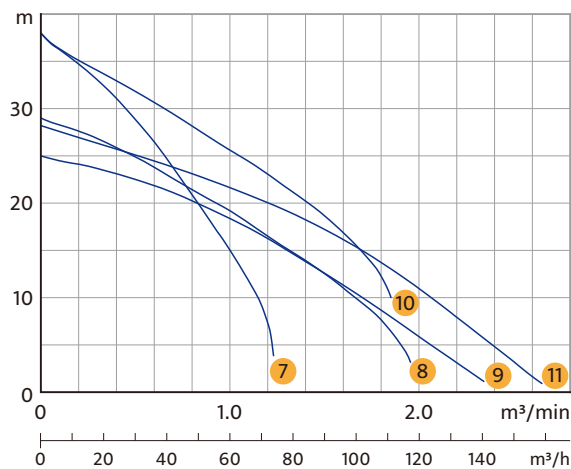
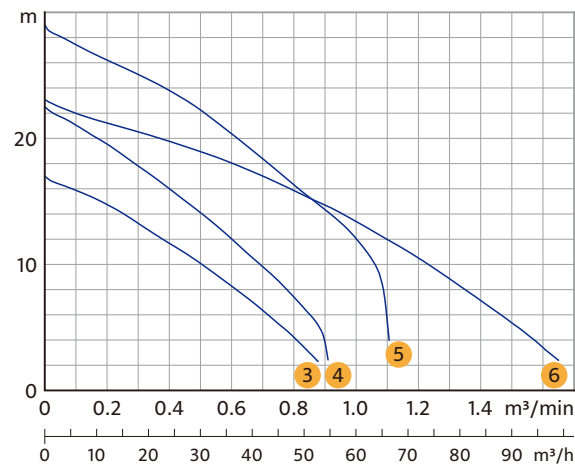
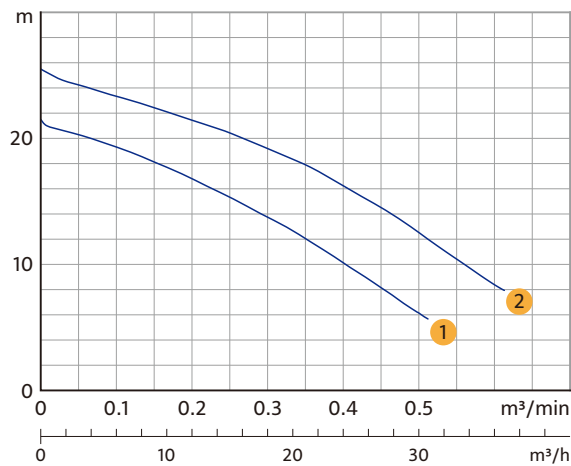
100	HD	2	5.5
口径 mm	泵浦 型式	极数 P	功率 kW



用途

- 土木工程、基础工程积水排除
- 隧道、矿坑工程低洼排水
- 河川整治、淤积砂石水排除

性能曲线 / 规格表



型式 Model	功率 kW(HP)	口径 Inch(mm)	相数 Ø	启动方式	标准扬程 m	标准水量		通过粒径 mm	重量 kg	
						m³/min	m³/h		1Ø	3Ø
① 50HD21.5	1.5(2)	2" (50)	1	电容	15	0.25	15	10	40	36
② 50HD22.2	2.2(3)	2" (50)	3	直入	19	0.3	18	10	44	39
			1	电容						
③ 80HD21.5	1.5(2)	3" (80)	3	直入	10	0.5	30	10	40	36
			1	电容						
④ 80HD22.2	2.2(3)	3" (80)	3	直入	14	0.5	30	10	44	39
			1	电容						
⑤ 80HD23.7	3.7(5)	3" (80)	3	直入	22	0.5	30	10	-	44
⑥ 100HD23.7	3.7(5)	4" (100)	3	直入	13	1.0	60	10	-	44
⑦ 80HD25.5	5.5(7.5)	3" (80)	3	直入	28	0.5	30	10	-	72
⑧ 100HD25.5	5.5(7.5)	4" (100)	3	直入	19	1.0	60	10	-	75
⑨ 150HD25.5	5.5(7.5)	6" (150)	3	直入	12	1.5	90	10	-	78
⑩ 100HD27.5	7.5(10)	4" (100)	3	直入	25.5	1.0	60	10	-	80
⑪ 150HD27.5	7.5(10)	6" (150)	3	直入	17	1.5	90	10	-	81
⑫ 100HD211	11(15)	4" (100)	3	直入	36	1.0	60	10	-	125
⑬ 100HD215	15(20)	4" (100)	3	直入	46	1.0	60	10	-	134
⑭ 150HD211	11(15)	6" (150)	3	直入	26.5	1.5	90	10	-	124
⑮ 150HD215	15(20)	6" (150)	3	直入	35	1.5	90	10	-	133

※ 泵浦重量不含电缆线、出口管。

HDG 系列特点

- 工事用途设计，轻量化机构，轻便的操作与移动，可使用在各种工事现场。
- 自冷式泵浦，水流流经马达侧，马达温升低，散热效果佳，适合低水位长期运转。
- 多样性的叶轮设计，采用高铬钢(HiCrFC)材质，硬度高达HRC 55~60度，为工事泵浦中最高韧性与高硬度之叶轮；且高硬度材质耐磨耗，可长期抗砂石磨耗。
- 泵浦内部铸件全部采用环氧树脂高固型涂料处理，防锈效果加倍，可延长金属寿命避免腐蚀及氧化。
- 底部附加球状石墨铸铁FCD700材质搅拌叶设计，强劲的搅动水流可将沉淀泥砂扬起排出。



搅拌叶

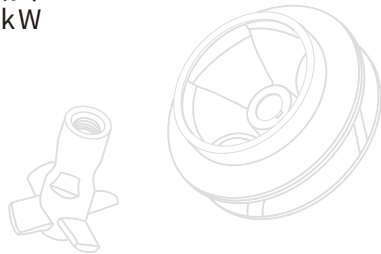


主要标准规格

规格	说明
液温	0~40℃
电动机	2 极・干式鼠笼型电动机
绝缘等级	F 级・H 级
防水等级	IP68
保护装置	马达过载保护器
密封	双组式机械密封
叶轮	开放式・密闭式
项目	材质
外罩壳	SUS304
上盖	FC200
马达框架	FC200
轴心	SUS403・SUS304
密封	CA/CE & SiC/SiC
罩壳	FC200
叶轮	HiCrFC
耐磨环 / 片	HiCrFC
搅拌叶	FCD700
电缆线	VCT / H07RN-F

型式说明

80	HDG	2	1.5
口径 mm	泵浦 型式	极数 P	功率 kW

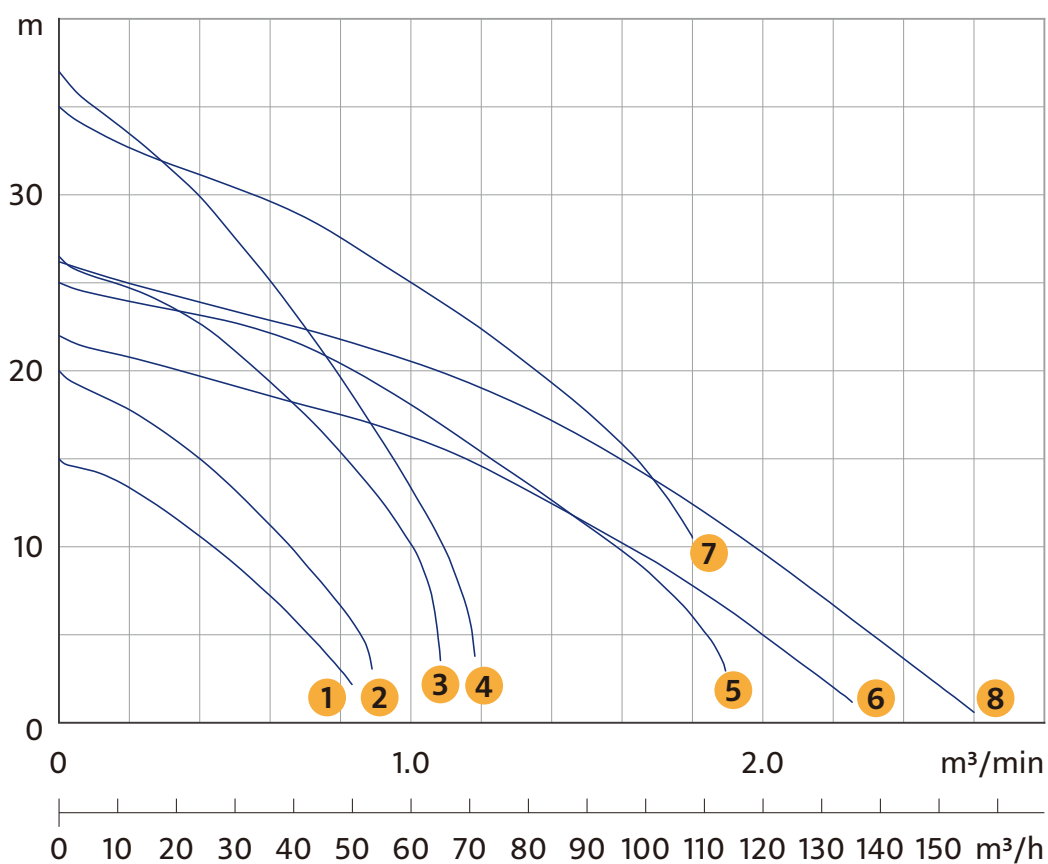


用途

- 土木建筑、基础工程积水排除
- 隧道、矿坑工程低洼排水
- 河川整治、淤积砂石水排除
- 采砂沉淀排水，及其他含固体沉淀物之排水



性能曲线／规格表



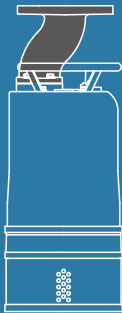
型式 Model	功率 kW(HP)	口径 Inch(mm)	相数 Ø	启动方式	标准扬程 m	标准水量		通过粒径 mm	重量 kg	
						m³/min	m³/h		1Ø	3Ø
① 80HDG21.5	1.5(2)	3" (80)	1	电容	9	0.5	30	10	41	36
② 80HDG22.2	2.2(3)	3" (80)	3	直入	13	0.5	30	10	45	40
③ 80HDG23.7	3.7(5)	3" (80)	1	电容	21	0.5	30	10	-	45
④ 80HDG25.5	5.5(7.5)	3" (80)	3	直入	27	0.5	30	10	-	73
⑤ 100HDG25.5	5.5(7.5)	4" (100)	3	直入	18	1.0	60	10	-	76
⑥ 150HDG25.5	5.5(7.5)	6" (150)	3	直入	11	1.5	90	10	-	79
⑦ 100HDG27.5	7.5(10)	4" (100)	3	直入	24.5	1.0	60	10	-	81
⑧ 150HDG27.5	7.5(10)	6" (150)	3	直入	16	1.5	90	10	-	82

※ 泵浦重量不含电缆线、出口管。

置中法兰出口搭配LOC出口组

可以防止管道连接时重心偏移，保持装配管时的直线性，使用于管路中的排水。

2"~6 "出口方式有多种款式可选购，以符合各种不同的现场需求。



LOH
型式 4 — 98
口径 PCD

LOF 4 — 175-190 * 98
型式 口径 上PCD 下PCD

出口管组配件

功率 kW(HP)	口径 inch(mm)	底部 PCD* 孔	LOH 插管式组	LOT 外牙组	LOF 下法兰面组
1.5(2)~3.7(5)	2"(50)	98*4	LOH2-98	LOT2-98	LOF2-120-125*98
	3"(80)	98*4	LOH3-98	LOT3-98	LOF3-150-160*98
	4"(100)	98*4	LOH4-98	LOT4-98	LOF4-175-190*98
5.5(7.5)~7.5(10)	3"(80)	127*4	LOH3-127	LOT3-127	LOF3-150-160*127
	4"(100)	127*4	LOH4-127	LOT4-127	LOF4-175-190*127
	6"(150)	127*4	LOH6-127	LOT6-127	LOF6-240*127
11(15)~15(20)	4"(100)	145*4	LOH4-145	LOT4-145	-
	6"(150)	145*4	LOH6-145	LOT6-145	-

功率 kW(HP)	口径 inch(mm)	底部 PCD* 孔	LKF 双法兰组	LOC 居中法兰面组	LEB 弯管组 (HD)
1.5(2)~3.7(5)	2"(50)	98*4	LKF2-120*98	-	LEBX-98
	3"(80)	98*4	LKF3-150*98	LOC3-150*98	LEBX-98
	4"(100)	98*4	LKF4-175*98	-	LEBX-98
5.5(7.5)~7.5(10)	3"(80)	127*4	LKF3-150*127	LOC3-150*127	-
	4"(100)	127*4	LKF4-175*127	-	-
	6"(150)	127*4	LKF6-240*127	-	-
11(15)~15(20)	4"(100)	145*4	-	LOC4-175*145	-
	6"(150)	145*4	-	LOC6-240*145	-



配件：法兰变头

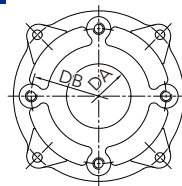
ADTC (Adapter Connection) 接续款泵浦，提供选购配件，可加装法兰变头ADT，即可将泵浦安装于陆地上，做为陆上抽水使用。



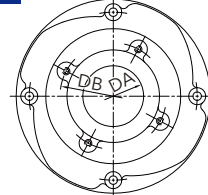
ADTC接续款

法兰变头 ADT

a



b



罩壳(盖)选配孔：ADTC接续款

图示	型式	mm		螺丝	螺丝数量
		DA	DB		
a	80HD21.5/22.2/23.7	67	140	M12*25L	4
a	100HD23.7	80	150	M12*25L	4
a	100HD25.5/27.5	87	150	M12*25L	4
a	150HD25.5/27.5	97	175	M12*25L	4
b	100HD211/215	100	175	M12*30L	4
b	150HD211/215	100	175	M12*30L	4



产品特点

※依机型规格差异，各有不同特点。



① 电缆基座

马达接线特别加强防水处理，电缆基座以环氧树脂Epoxy填补空隙，能有效阻隔水汽从电缆线进入马达机体内，达到防漏、防潮要求。



② 马达过载保护器

自动复归型过载保护器，在电流或温度异常之状况下，保护器就会开始动作，自动切断电源，防止马达烧损。



③ 高效率干式马达

干式水中鼠笼型感应电动机设计，马达启动、负载耐久性及温升特性，都经过精密的设计考量，线圈以特殊绝缘处理，效能更高，使用更持久。



④ 双组式机械密封

采用双组式SiC碳化硅 (Silicon Carbide) 机械密封，耐氧化、耐腐蚀及耐磨耗特性，适合长时间运转使用；双组式更提供两道防水褶动面，达到完全防水不泄漏，使用寿命长。



密闭式叶轮



开放式叶轮



专业 · 创新 · 服务 · 责任
www.hcppump.cn

由于技术不断进步，本公司保留修改设计及规格的权利，不另行通知。
著作权 © 2025 河见电机工业股份有限公司 版权所有
DHDCSS-2511



官方网站



微信公众号



选型系统